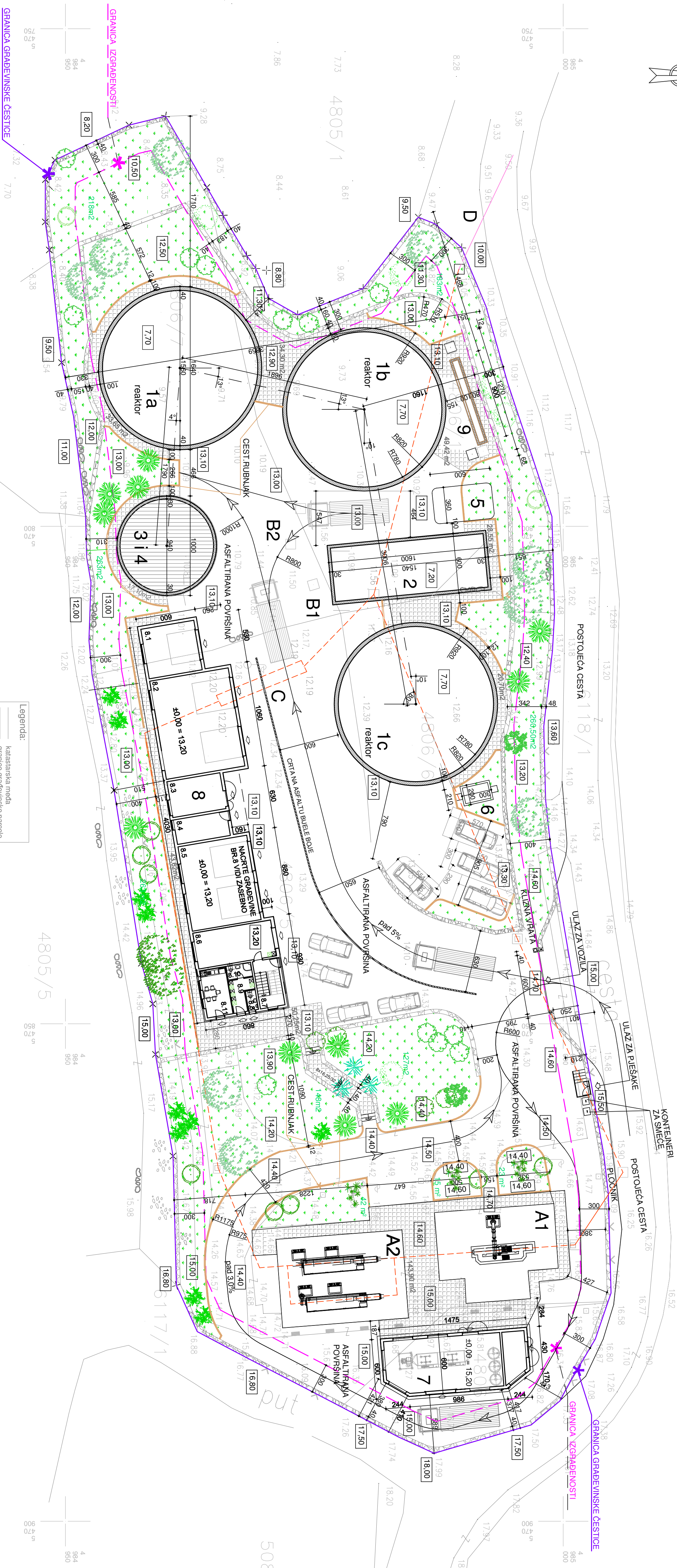


GEODETSKI SITUACIJSKI NACRT

Merilo 1:500



Legenda:

—	katastarska međa
—	granice građevinske parcele
—	detalj
x	međna oznaka
•••	kamenjar
•••	nadmorska visina
—	znak pripadnosti
•	šah
•	rasvjetni stup

U Kfk.u, 09. svibnja 2016. god.

POVRŠINA GRAĐEVINSKE ČESTICE
5.223,00 m²

LEGENDA
NOVE GRAĐEVINE - II. Faza

- Reaktor
- Equalizacija
- Ugošćivač mulja
- Stabilizacija
- Upojni bunar dobroćinskih voda
- Separator lakih tekućina
- Pogonska zgrada 1
- 7.1. Skladište, radionica
- 7.2. Obrada zračka

BRUTO PLOŠTINA POGRONSKE ZGRADE 1: 84,28 m²

8. Pogonska zgrada 2

Prizemlje:
8.1. Obrada zračka
8.2. Denitracija
8.3. Skladište polimera
8.4. Elektrosoba
8.5. Kompresorica
8.6. Radionica, skladište
8.7. Stubište
8.8. WC
8.9. Garderoba
8.10. Kupaonica
8.11. Soba za odmor

Kat:
8.12. Stubište, hodnik
8.13. WC
8.14. Laboratorij
8.15. Nadzorna soba

Bruto površina Pogonske zgrade 2: 307,54 m²

9. Merni kanal

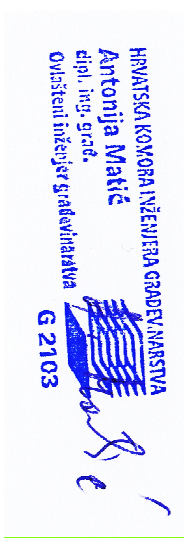
B1 Razdjelno okno

B2 Spojno okno

Zelene površine:
Zelene površine 1.199,00 m²
Zeleni krovovi 309,00 m²
Ukupno: 1.508,00 m² (90%)

LEGENDA:

- GRANICA GRAĐEVINSKE ČESTICE
- GRANICA IZGRADENOSTI
- OPOLOČENE POVRŠINE
- CESTOVNI RIBUNJAK
- ZELENE POVRŠINE
- ZIDOV I OD KAMENA
- ASFALTIRANE POVRŠINE
- POSTOLJEĆI PODMORSKI ISPUST
- POSTOLJEĆE GRAĐEVINE ZA REKONSTRUKCIJU



fiumungreko		Zaj. oznaka projekta		Građevinski	
Kfk, Baška, Punat, Klimno-Silo (Omislj)		Broj projekta		UPOV:1. odobrenih područja Malinske-Njivice,	
Antonijski Vratko		0915		Kfk, Baška, Punat, Klimno-Silo (Omislj)	
dr. Edem Salihović, diplomirani inženjer		Povj. Voda d.o.o. Kfk		KONCEPCIJSKO RIJEŠENJE	
Miro Kolar, diplomirani inženjer		Stručni projekt		Mjerilo	
Jasna Kolar, arhitekt		Situacija		Mjerilo	
Nacrt		SITUACIJA - UPOV PUNAT		Broj nacrt	
				4	